

用于船舶驱动的德实系统解决方案



用于船舶行业的德实系列产品



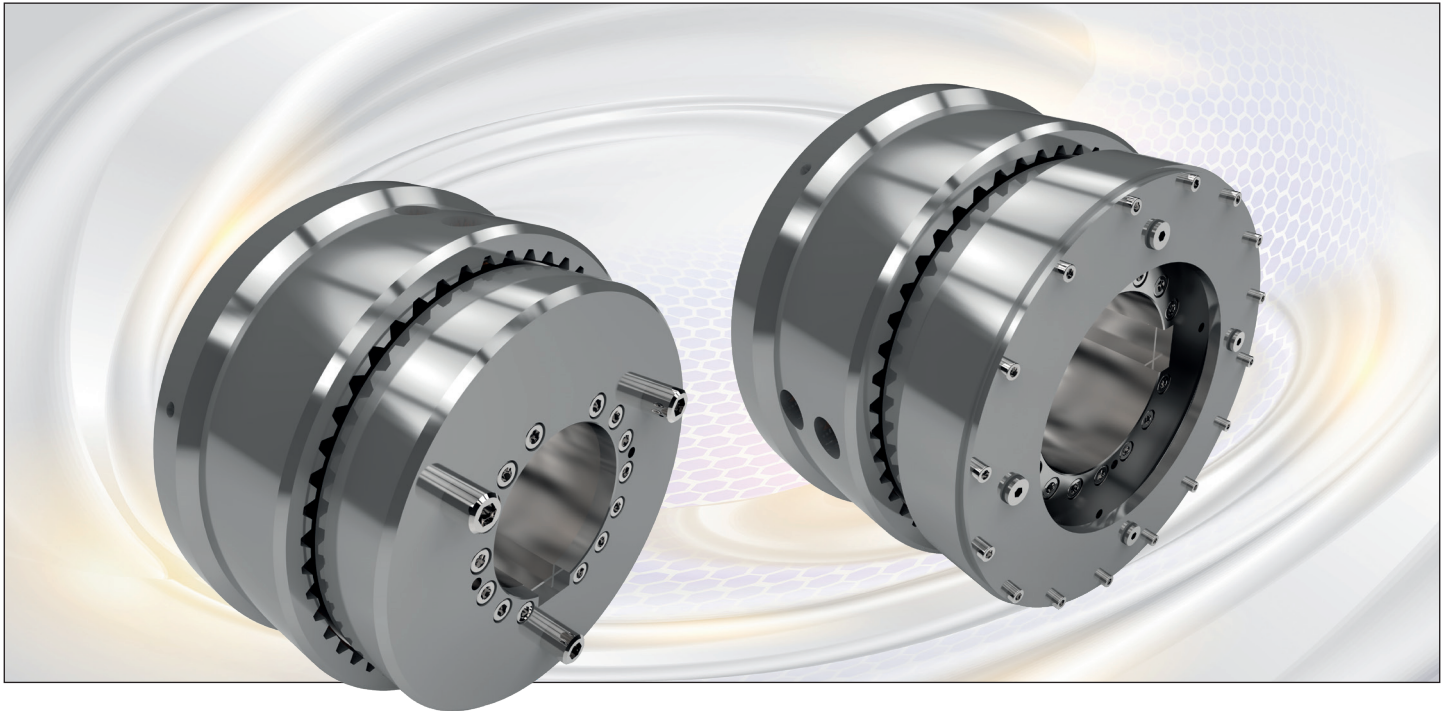
我们公司一直是船舶行业驱动解决方案的长期供应商。极端的操作条件需要高质量精准的操作和服务以及专业知识，我们德实有这个实力。

凭借在德国，加拿大，中国和巴西的生产设施，德实能够为您提供独具匠心的全球服务。船舶行业的许多客户信赖德实制造的传动系部件。我们为拖船，消防船挖泥船等提供各种产品和解决方案，客户非常满意度高。

为了确保DESCH的最高质量标准，我们与各种组织合作，以生产和保障质量，如ABS，DNV-GL，必维国际检验集团，劳埃德船级社，中国船级社等。此外，我们的德实服务中心出类拔萃，我们拥有一支优秀的技术人员和装配工队，随时为您提供专业的实际维护工作，机器维护和维修。



濕式多盤離合器Lutex® HK和HK-E



Lutex® HK 系列

Lutex® HK-E 系列

应用领域

专为船用驱动系统而设计，液压驱动的多片离合器可以安装在需要在小空间内可靠传递高扭矩的地方。

油冷式圆盘采用摩擦配对钢/烧结青铜实际上是无磨损的。

发生的任何磨损都由活塞冲程补偿，因此离合器。

Lutex® HK 系列

- 在紧凑型安装中实现最大扭矩
- 与已知的离合器解决方案100%兼容

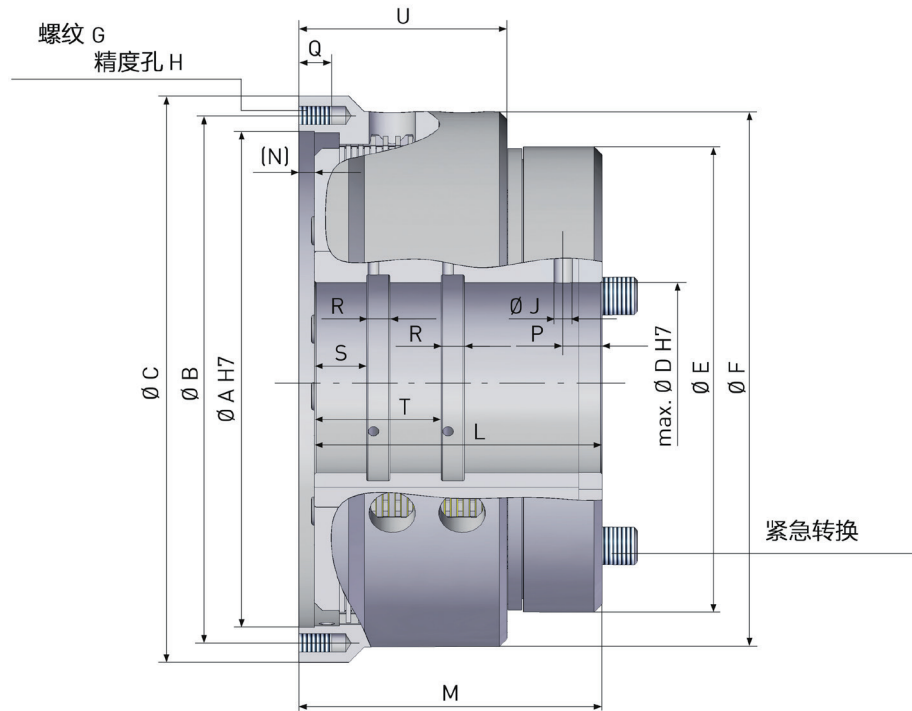
Lutex® HK-E兼容

- 在增加速度和大轴径时实现最大扭矩。 或者，如果使用孔的直径来确定迄今为止的尺寸，则可以选择较小的离合器尺寸。性能数据与标准系列相同。

Lutex® HK 的优点

- 非常有利的扭矩与质量比
- 转动惯量低
- 高水平的热稳定性
- 使用寿命长，维护要求低
- 由于通过换档压力无限制地控制扭矩，因此无间隙
- 弹簧内板，用于在关闭时确定脱离，在空转时保持最小扭矩
- 紧急机械换档机构应根据等级规格使液压油供应失效

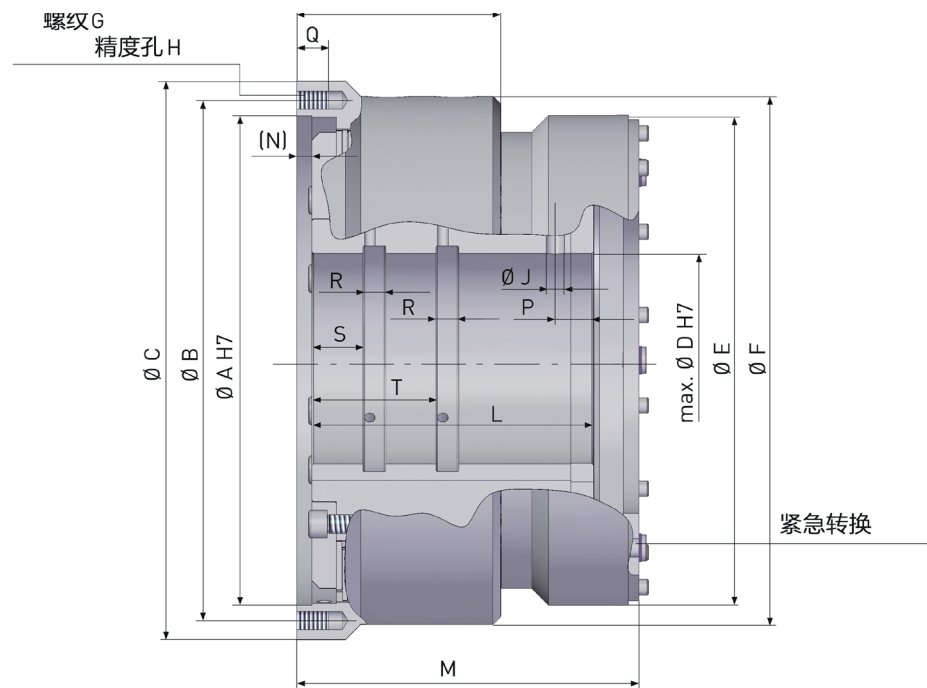
技术参数 Lutex® HK



用于高扭矩的版本

型号			HK 250	HK 280	HK 310	HK 345	HK 395	HK 430	HK 485	HK 530	HK 585
扭矩	T dyn.	Nm	8.000	11.200	16.000	22.500	32.000	45.000	63.000	90.000	125.000
	T stat.	Nm	12.000	16.800	24.000	33.750	48.000	67.500	94.500	135.000	187.500
允许的工作压力	p	bar	25								
工作速度	n max.	rpm	2.600	2.400	2.300	2.000	1.700	1.550	1.400	1.200	1000
质量	m	kg	40	55	75	94	137	180	257	360	460
直径	A H7	mm	235	260	290	320	370	405	455	500	550
	B	mm	250	280	310	340	390	430	480	530	585
	C	mm	270	300	330	365	415	455	505	560	620
	D max. H7	mm	90	100	115	125	150	165	190	210	235
	E	mm	217	240	270	300	340	380	428	472	526
	F	mm	250	280	310	345	395	430	485	530	585
	G	mm	12 x M10	12 x M10	12 x M12	12 x M14	18 x M12	18 x M14	18 x M16	18 x M20	18 x M24
	H	mm	12 x 10	12 x 12	12 x 12	12 x 16	12 x 16	12 x 16	16 x 16	16 x 20	16 x 24
长度	J	mm	8	8	10	12	12	14	16	17	18
	L	mm	145	155	170	185	210	235	265	290	320
	M	mm	155	165	180	195	220	245	275	300	330
	N	mm	10								
	P	mm	17	19	23	25	27	32	36	42	46
	Q	mm	18	18	20	25	25	25	25	30	36
	R	mm	12	12	12	15	15	20	20	20	20
	S	mm	26	29	32	35	40	43	50	62	68
	T	mm	66	72	78	84	96	105	122	140	154
U	mm	112	117	125	134	152	166	190	210	225	

技术参数 Lutex® HK-E

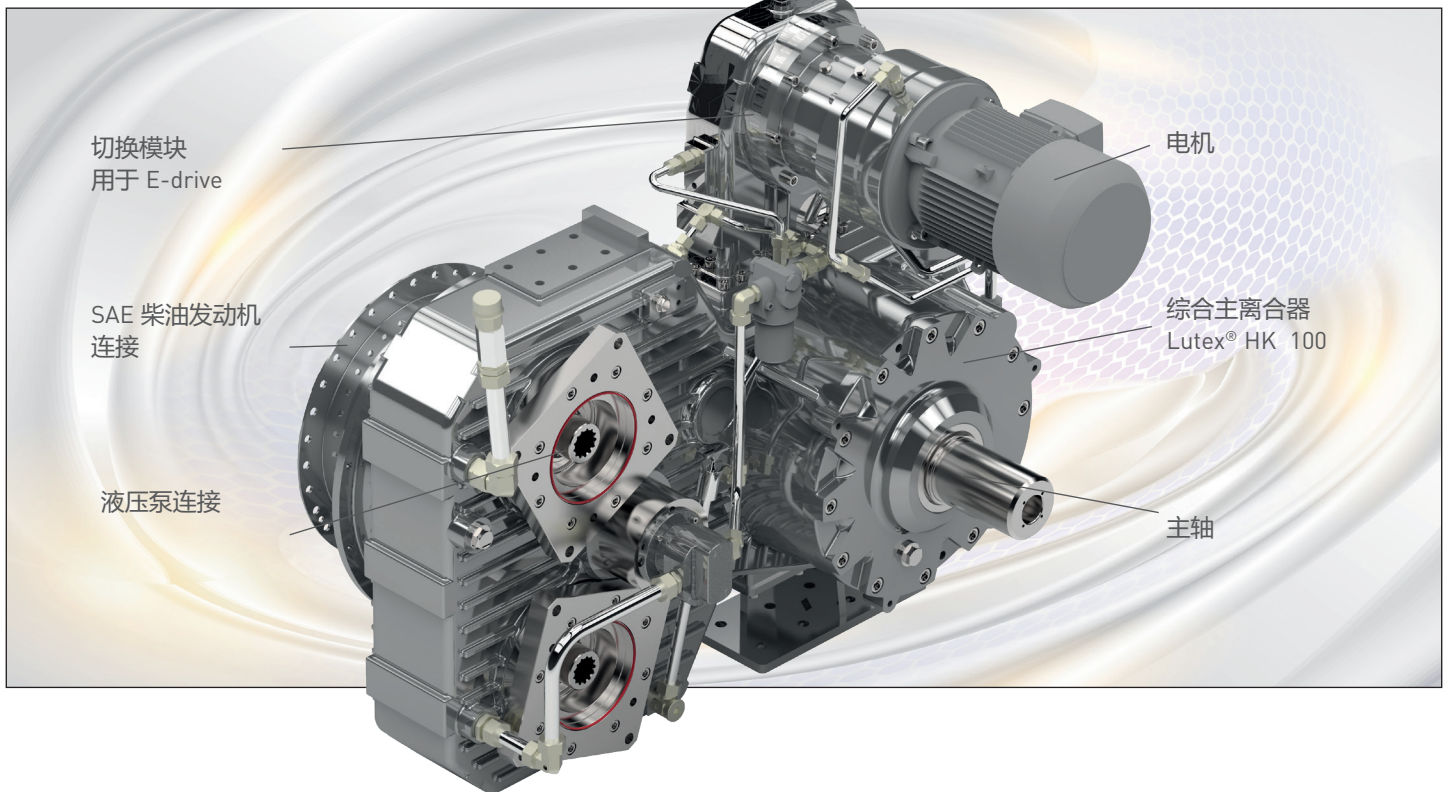


高扭矩，大孔径和更高的运行速度的版本

型号			HK 280 E	HK 310 E	HK 345 E	HK 395 E	HK 430 E	HK 485 E	HK 530 E	HK 585 E
扭矩	T dyn.	Nm	11.200	16.000	22.500	32.000	45.000	63.000	90.000	125.000
	T stat.	Nm	16.800	24.000	33.750	48.000	67.500	94.500	135.000	187.000
允许的工作压力	p	bar	25							
工作速度	n max.	rpm	2.650	2.550	2.200	1.850	1.700	1.550	1.300	1.100
质量	m	kg	58	79	99	145	190	271	380	485
直径	A H7	mm	260	290	320	370	405	455	500	550
	B	mm	280	310	340	390	430	480	530	585
	C	mm	300	330	365	415	455	505	560	620
	D max. H7	mm	110	125	140	165	180	210	235	260
	E **	mm	255	286	320	360	400	445	500	555
	F	mm	280	310	345	395	430	485	530	585
	G	mm	12 x M10	12 x M12	12 x M14	18 x M12	18 x M14	18 x M16	18 x M20	18 x M24
	H	mm	12 x 12	12 x 12	12 x 16	12 x 16	12 x 16	16 x 16	16 x 20	16 x 24
长度	J	mm	8	10	12	12	14	16	17	18
	L	mm	155	170	185	210	235	265	290	325
	M	mm	190	205	225	250	280	315	340	380
	N	mm	10							
	P	mm	20	25	27	29	34	39	45	49
	Q	mm	18	20	25	25	25	25	30	36
	R	mm	12	12	15	15	20	20	20	20
	S	mm	29	32	35	40	43	50	62	68
	T	mm	72	78	84	96	105	122	140	154
U	mm	117	125	134	152	168	190	210	225	

**直径大于环形齿轮的内径。遵守安装规范!

船舶混合模块 Revox® HE



应用领域

混合驱动器可减少对环境的影响。基于我们成熟的工程机械齿轮箱系列，船用混合动力模块Revox® HE是我们产品组合中的一个新领域。

主驱动器由传统的柴油发动机解决方案提供。可以通过最多三个用于辅助驱动器的连接组合电动或其他电动机，其输出可以达到主驱动功率的60%。

例如，也可以直接并联液压泵。在这种情况下，驱动器也通过液压驱动的Lutex®HK多片式离合器接合。

技术参数

柴油发动机

最大输入功率	400 kW
Idle 速度	800 ... 1000 rpm
运行速度	1700 ... 2100 rpm
发动机连接	SAE 1, 14-inch-flywheel
输出驱动比率	i = 1,41

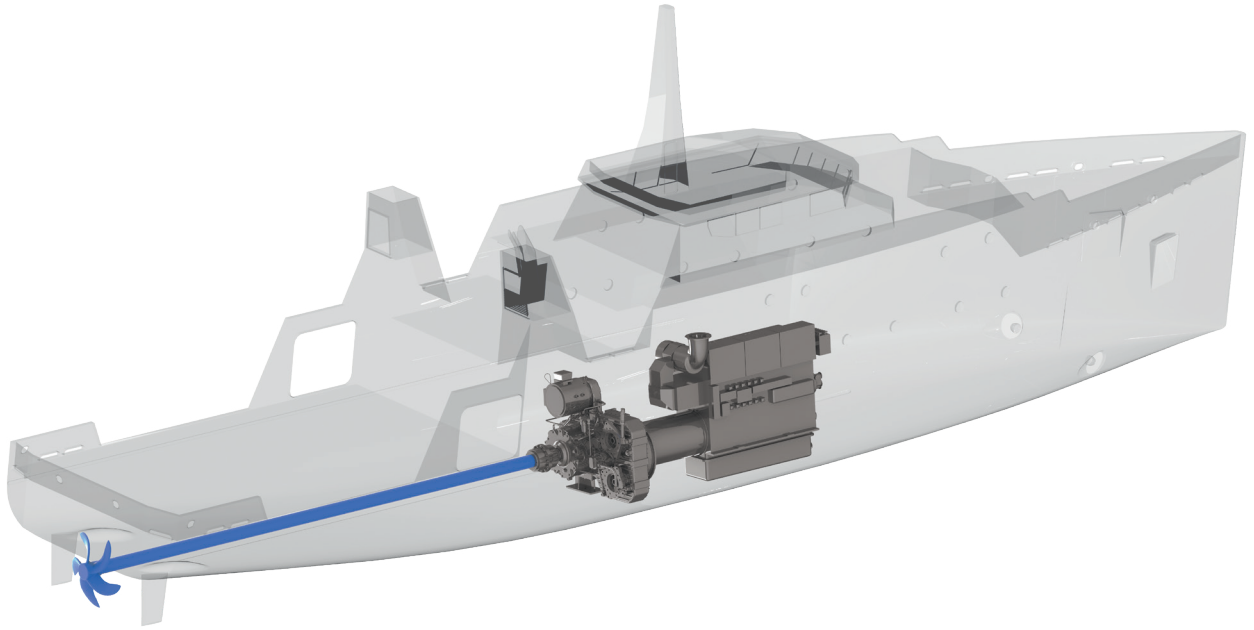
电动马达

理论驱动力	max. 236 kW
输出驱动比率	i = 1,81

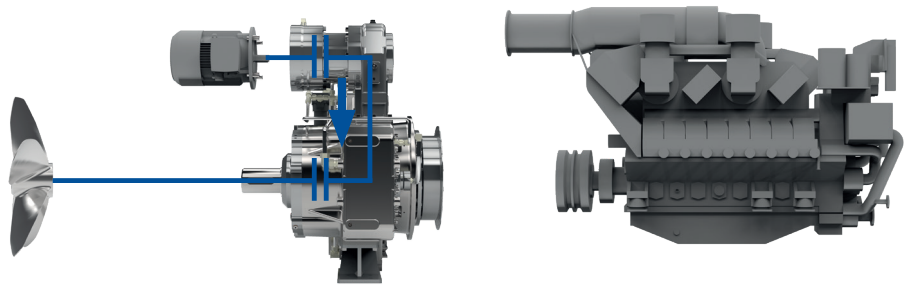
静态可切换离合器HK 100

扭矩	7600 Nm
运营压力	40 bar

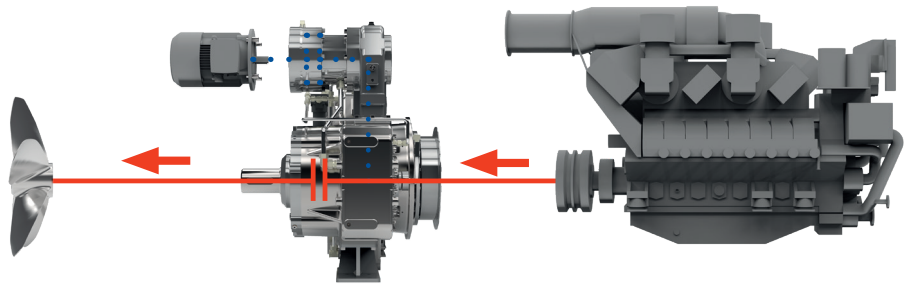
混合系统的功能类型



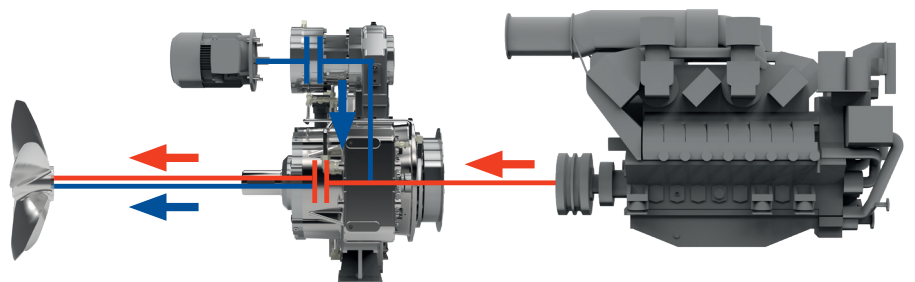
电子模式
仅使用电力，
比如 在港口或靠近海岸。



柴油模式
标准操作 - 必要时使用并联的电动机作为发电
机，比如给电池充电



提升模式
柴油发动机和电动机一起工作。 船可以快速到
达最高速度



联系方式

德实机械(平湖)有限公司
浙江省平湖市经济技术开发区兴平一路1680号3号厂房
电话: +86- 0573-85578988-818
传真: +86- 0573-85578989
邮箱: desch.china@desch.com
网站: www.desch.com



DESCH Antriebstechnik
GmbH & Co. KG
地址 1440
59753 Arnsberg/Germany
Kleinbahnstraße 21
59759 Arnsberg/Germany
电话 +49 2932 300 0
传真 +49 2932 300 899
www.desch.com

DESCH Canada Ltd.
240 Shearson Crescent
Cambridge
Ontario
Canada N 1T 1J6
电话 +1800 2631866
+1519 6214560
电话 +1519 6231169
desch.canada@desch.com

DESCH USA LP
Sales, Engineering,
Service Support
3501 Embassy
Parkway, Suite 101
Akron Ohio 44333
电话 +1 330 937 9030
电话 +1 330 937 9031
sales_usa@desch.com

DESCH USA LP
Manufacturing,
Assembly
4940 Merrifield Rd
Dallas
Texas 75236
desch.dallas@desch.com

DESCH Italy
Drive Technology
Ufficio di rappresentanza
in Italia
Via Cavriana, 3
20134 Milano/Italy
电话 +39 02 7391 280
电话 +39 02 7391 410
desch.italia@desch.com

DESCH do Brasil
Power Transmission S.A.
Rdv Edgar Máximo
Zambotto, s/n km 54
Campo Limpo Paulista, SP
CEP: 13.231-700
电话 +55 11 4039 8240
电话 +55 11 4039 8222
desch.brasilien@desch.com